



**ALTAMIRA Immobilien e.U.**

2351 Wiener Neudorf, Hauptstraße 31

8940 Liezen, Ausseer Straße 2

Tel.: 0660 888 5555

[s.leisch@altamira-immo.eu](mailto:s.leisch@altamira-immo.eu)

[www.altamira-immo.eu](http://www.altamira-immo.eu)

2753 Markt Piesting | Haus | Objektnummer: 545460402

# Naturnahes Wohnen im Biedermeiertal - Reihenhausprojekt in Oberpiesting NEU - PROVISIONSFREI



Ihr Ansprechpartner

**Sylvia Leisch**

Firmeninhaberin konz. Immobilienmaklerin

+43 660 888 5555

0660 888 5555

[s.leisch@altamira-immo.eu](mailto:s.leisch@altamira-immo.eu)

[www.altamira-immo.at](http://www.altamira-immo.at)

## Naturnahes Wohnen im Biedermeiertal - Reihenhausprojekt in Oberpiesting NEU - PROVISIONSFREI



### Lage

2753 Oberpiesting  
Starhembergasse 109

### Beschreibung

#### **16 großzügig geplante Reihenhäuser - einfach zum Verlieben!**

Perfekt geplant für gehobene Lebensqualität.

Die Reihenhäuser in der Starhembergstraße sind der ideale Rückzugsort für sich und die ganze Familie.

Hier gibt es genug Platz zum Entspannen und Genießen, allein oder mit Freunden.

Die Häuser folgen den Ansprüchen von Familien und Paaren jeden Alters, die einem modernen Lifestyle folgen.

Auf Wunsch integrieren wir eine topmoderne Ausstattung mit schönen Einbau-Markenküchen und langlebigen Parkettböden sowie hochwertig ausgeführten Bädern und Sanitäranlagen.

Die Liegenschaft ist bereits an folgende Ver- und Entsorgungsleitungen angeschlossen:

- Ortswasserleitung
- Kanalanschluss
- Stromnetz

Die Wärmegewinnung und Warmwasseraufbereitung erfolgt individualisiert in jeder Einheit mittels einer leistungsfähigen Luft-Wärmepumpe.



## ALTAMIRA Immobilien e.U.

2351 Wiener Neudorf, Hauptstraße 31

8940 Liezen, Ausseer Straße 2

Tel.: 0660 888 5555

[s.leisch@altamira-immo.eu](mailto:s.leisch@altamira-immo.eu)

[www.altamira-immo.eu](http://www.altamira-immo.eu)

Die Beheizung der Häuser erfolgt mittels Fußbodenheizung.

Habe ich Ihr Interesse geweckt?

Rufen Sie mich an unter **0660 888 5555**, oder schreiben Sie mir per Mail **s.leisch@altamira-immo.eu**

### **Einen wunderbaren Platz zum Leben, zum Familie gründen, zum Bleiben - soetwas suchen Sie?**

Im Grünen soll er sein, dieser Platz, alles frisch, neu, modern.

Und wichtig: Wien und Wr. Neustadt in sollen in angemessener Zeit gut erreichbar sein.

Wr. Neustadt ca. 15 Minuten, Stadtgrenze Wien ca. 30 Minuten

Schauen Sie mal rein!

Hier in Ober-Piesting, im wunderschönen Biedermeiertal, fand der Bauträger einen schönen Platz für eine kleine Reihenhaussiedlung. Die Natur vor, neben, hinter der Haustüre.

Mit 16 Wohneinheiten bleibt diese Wohnsiedlung persönlich und familiär.

Modernste Ausstattung, zum Beispiel werden die Häuser mittels Luftwärmepumpe beheizt und bekommen eine Fußbodenheizung.

Wählen Sie zwischen zwei Hautypen:

**Wohnfläche 121,50 m<sup>2</sup> mit 1 Autoabstellplatz**

**Wohnfläche 140,15 m<sup>2</sup> mit einem zusätzlichen Zimmer im Erdgeschoß und mit 1 Autoabstellplatz**

Wahlweise **belagsfertig** oder **schlüselfertig**, selbst die Küche können Sie in Auftrag geben

### **Die Verkaufspreise für die kleinere Variante liegen bei**

**belagsfertig 291.000,- bis 301.000,-**

**schlüselfertig 315.000,- bis 325.000,-**

Wenn ich Sie neugierig machen konnte, dann freue ich mich auf Ihre Kontaktaufnahme:

Sylvia Leisch, 0660 888 5555

[s.leisch@altamira-immo.at](mailto:s.leisch@altamira-immo.at)



## ALTAMIRA Immobilien e.U.

2351 Wiener Neudorf, Hauptstraße 31

8940 Liezen, Ausseer Straße 2

Tel.: 0660 888 5555

[s.leisch@altamira-immo.eu](mailto:s.leisch@altamira-immo.eu)

[www.altamira-immo.eu](http://www.altamira-immo.eu)

## Eckdaten

Wohnfläche: ca. 121,67 m<sup>2</sup>  
Gartenfläche: ca. 87,93 m<sup>2</sup>  
Terrassenfläche: ca. 12 m<sup>2</sup>

Nutzungsart: Wohnen  
Beziehbar: Sommer 2020  
Heizung: Fußbodenheizung

Zimmer: 4  
Bäder: 1  
WCs: 2  
Terrassen: 1  
Stellplätze: 1

Lagebewertung: sehr gut  
Zustand: Erstbezug  
Baujahr: 2019

## Ausstattung

Befuerung: Luftwärmepumpe

## Preisinformationen

Kaufpreis: 301.000,00 €

Grundbucheintragungsgebühr: 1,1 %

Grunderwerbsteuer: 3,5 %



## **ALTAMIRA Immobilien e.U.**

2351 Wiener Neudorf, Hauptstraße 31

8940 Liezen, Ausseer Straße 2

Tel.: 0660 888 5555

[s.leisch@altamira-immo.eu](mailto:s.leisch@altamira-immo.eu)

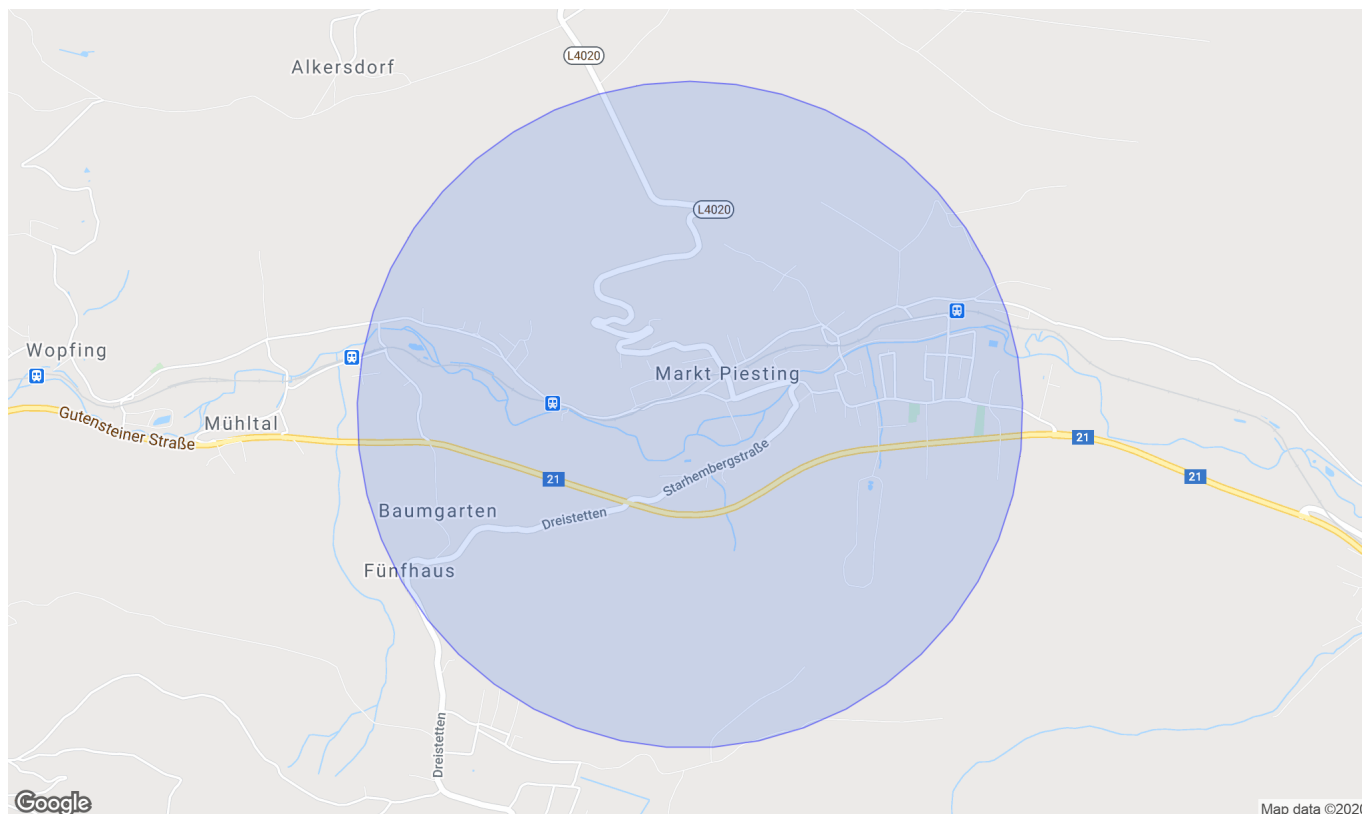
[www.altamira-immo.eu](http://www.altamira-immo.eu)

Weitere Fotos



## Lage

2753 Markt Piesting



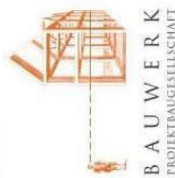
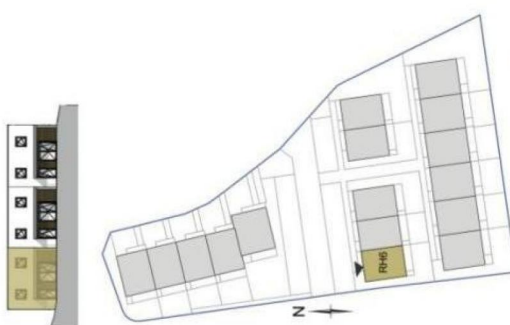
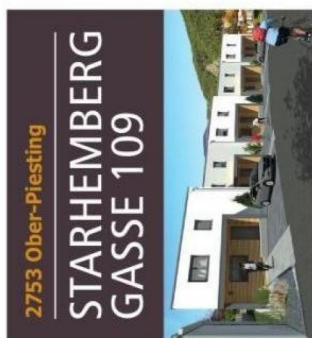


Plan



**REIHENHAUS 6**

Wohnnutzfläche 121,50 m<sup>2</sup>  
 Terrasse 11,94 m<sup>2</sup>  
 Lager 2,50 m<sup>2</sup>  
 Eigengarten 87,94 m<sup>2</sup>





## **ALTAMIRA Immobilien e.U.**

2351 Wiener Neudorf, Hauptstraße 31

8940 Liezen, Ausseer Straße 2

Tel.: 0660 888 5555

[s.leisch@altamira-immo.eu](mailto:s.leisch@altamira-immo.eu)

[www.altamira-immo.eu](http://www.altamira-immo.eu)

**Um Ihre Verbraucherrechte zu wahren, übermitteln wir Ihnen vor einer Besichtigung die "Widerrufsbelehrung und Rücktrittsrechte bei Fernabsatz- und Außergeschäftsraum-Verträgen", das Sie uns bitte unterschrieben zurück schicken. Dieses Formular hängt diesem Exposé an, Sie können es gleich verwenden.**

Bitte beachten Sie, dass wir aufgrund der Nachweispflicht gegenüber dem Eigentümer nur Anfragen mit vollständiger Angabe von Name, Adresse und Telefonnummer bearbeiten können.

**Sofern die von uns gemachten Angaben nicht persönlich überprüft werden können, beruhen sie auf den Informationen des Abgebers. Für die Vollständigkeit und die Richtigkeit der Angaben kann keine Gewähr oder Haftung übernommen werden. Irrtum vorbehalten.**