



ALTAMIRA Immobilien e.U.

2351 Wiener Neudorf, Hauptstraße 31

8940 Liezen, Ausseer Straße 2

Tel.: 0660 888 5555

s.leisch@altamira-immo.eu

www.altamira-immo.eu

8900 Selzthal | Industrie / Gewerbe | Objektnummer: 545460108

Sie suchen einen Platz zur Firmenstandortgründung ? Gut ausgestattete Zimmereihalle mit vielen Möglichkeiten Nähe Liezen



Ihre Ansprechpartnerin

Claudia Rapposch, Zweigstelle Liezen

Maklerassistentin

+43 660 888 5555

0676/6276800

c.rapposch@altamira-immo.eu

www.altamira-immo.at

Sie suchen einen Platz zur Firmenstandortgründung ? Gut ausgestattete Zimmereihalle mit vielen Möglichkeiten Nähe Liezen



Beschreibung

Gesamtgrundstücksfläche ca. 1.886 m².

Bestandsfläche Zimmereihalle: ca. 572 m³:

-errichtet In Massiv und Holzriegelbauweise, Vollwärmeschutz, Dämmung mit Mineralwolle, Gas Brennwerttherme , Warmluftgebläse, Halle mit Sektionaltoren ausgestattet uvm.

Nebenträume:

Vorraum, Aufenthaltsraum, Waschraum, Heizraum, WC Anlagen, Lager bzw. Büromöglichkeiten.

Zufahrt durch Schrankenanlage.

Ein Hallenzubau nordseitig mit 397 m² ist baurechtlich genehmigt, Bodenplatte und Fundamente für einen Portalkran sind vorhanden. Die Halle kann jederzeit errichtet werden.

Optional wäre noch ein weiteres Grundstück mit 1.234 m² Lagerfläche verfügbar.

Eine Liegenschaftsbewertung liegt vor.

Für weitere Fragen oder zur Vereinbarung eines Besichtigungstermins stehe ich Ihnen gerne unter der Tel.Nr: 0676/6276800 (Fr. Rapposch) zur Verfügung.

BITTE BEACHTEN SIE, DASS WIR AUFGRUND DER NACHWEISPFICHT GEGENÜBER DEM EIGENTÜMER NUR ANFRAGEN UNTER ANGABE DER VOLLSTÄNDIGEN ANSCHRIFT SAMT TELEFONNUMMER BEARBEITEN KÖNNEN



ALTAMIRA Immobilien e.U.

2351 Wiener Neudorf, Hauptstraße 31

8940 Liezen, Ausseer Straße 2

Tel.: 0660 888 5555

s.leisch@altamira-immo.eu

www.altamira-immo.eu



ALTAMIRA Immobilien e.U.

2351 Wiener Neudorf, Hauptstraße 31

8940 Liezen, Ausseer Straße 2

Tel.: 0660 888 5555

s.leisch@altamira-immo.eu

www.altamira-immo.eu

Eckdaten

Grundstücksfläche: ca. 1.886 m²
Lagerfläche: ca. 572 m²

Nutzungsart: Gewerbe

Ausstattung

Bauweise: Holz, Massiv, Stahlbeton

Preisinformationen

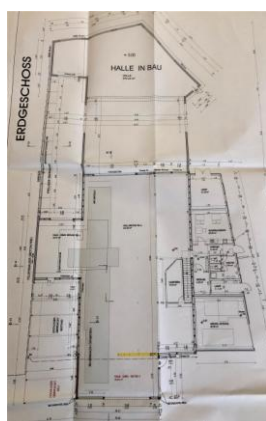
Kaufpreis: auf Anfrage

Grundbucheintragungsgebühr: 1,1 %

Grunderwerbsteuer: 3,5 %

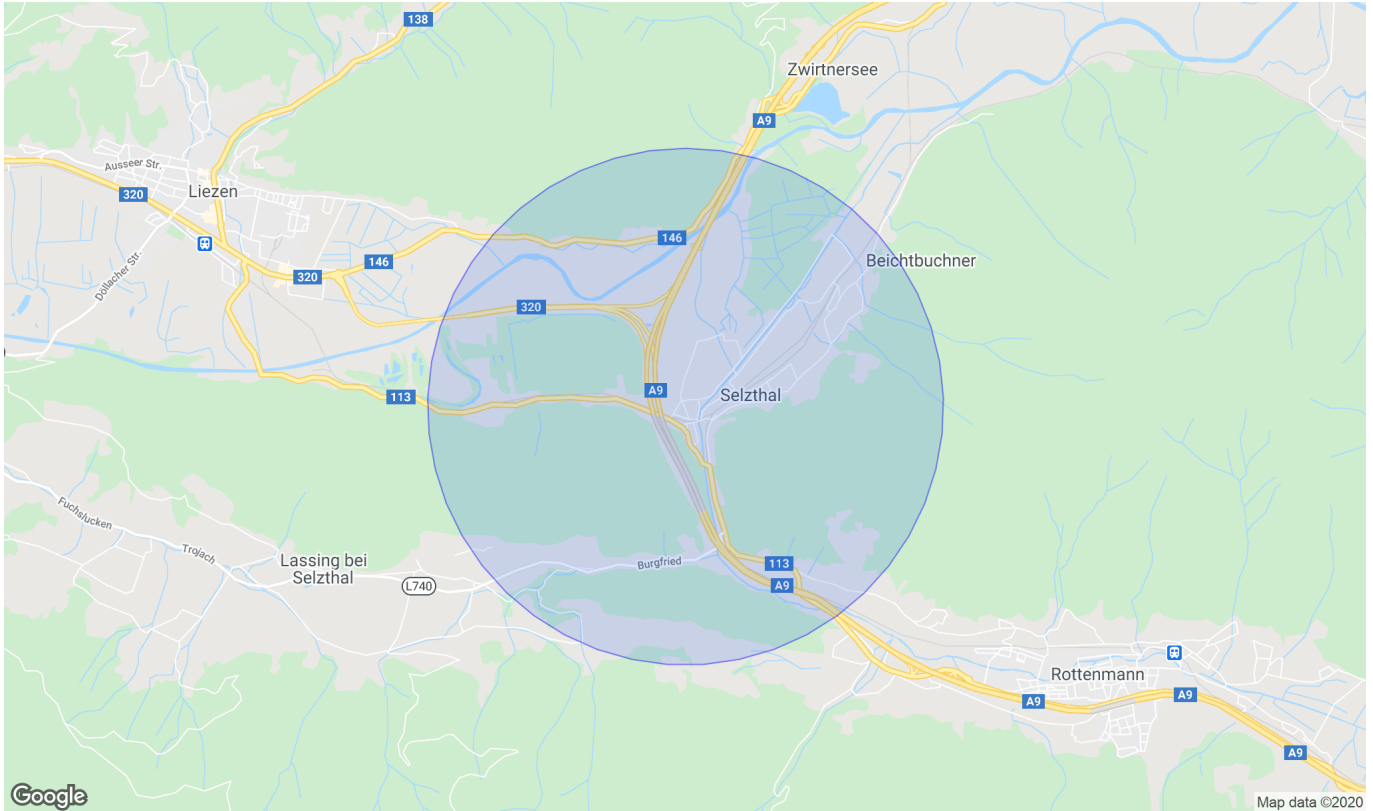
Provision: 3% des Kaufpreises zzgl. 20% USt.

Weitere Fotos



Lage

8900 Selzthal





ALTAMIRA Immobilien e.U.

2351 Wiener Neudorf, Hauptstraße 31

8940 Liezen, Ausseer Straße 2

Tel.: 0660 888 5555

s.leisch@altamira-immo.eu

www.altamira-immo.eu

Um Ihre Verbraucherrechte zu wahren, übermitteln wir Ihnen vor einer Besichtigung die "Widerrufsbelehrung und Rücktrittsrechte bei Fernabsatz- und Außergeschäftsraum-Verträgen", das Sie uns bitte unterschrieben zurück schicken. Dieses Formular hängt diesem Exposé an, Sie können es gleich verwenden.

Bitte beachten Sie, dass wir aufgrund der Nachweispflicht gegenüber dem Eigentümer nur Anfragen mit vollständiger Angabe von Name, Adresse und Telefonnummer bearbeiten können.

Sofern die von uns gemachten Angaben nicht persönlich überprüft werden können, beruhen sie auf den Informationen des Abgebers. Für die Vollständigkeit und die Richtigkeit der Angaben kann keine Gewähr oder Haftung übernommen werden. Irrtum vorbehalten.